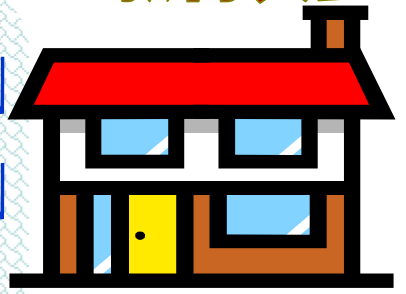


安心ですか？住宅購入・老後資金・教育資金

「出来ればすぐにでもマイホームが欲しいけど・・・」
 「老後や教育資金の準備をやりたいと思うけど・・・」



不安や迷いはありませんか？

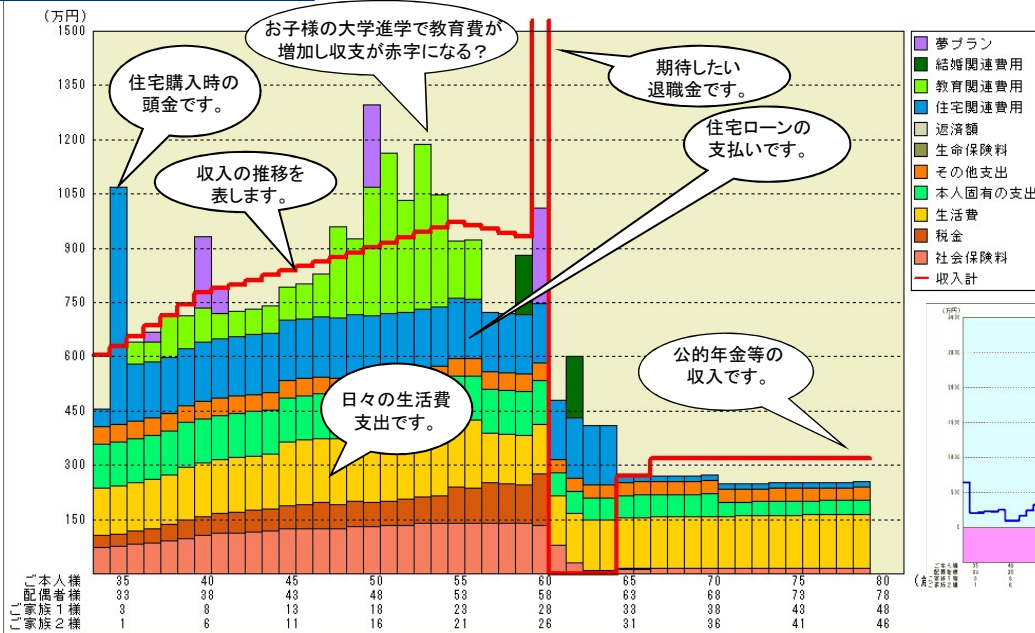
ライフプラン・シミュレーション

お二人が描いたライフプランを資金面から、ライフプランの実現可能性を検証します。詳しいデータをもとに、独自のシミュレーションシステムを駆使してパソコンで分析。マイホームプランを中心に、今後数十年間の家計の変化や備えておきたい保障の目安を、グラフと数値で明らかにします。

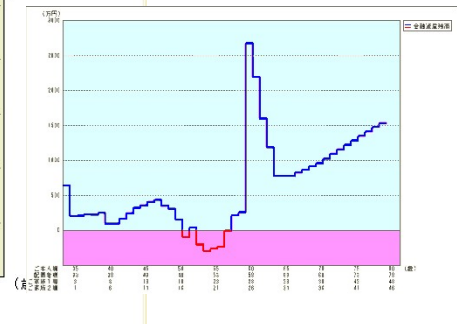
おまかせください！
 ライフプランナーが
 解決します！



将来の収支グラフ例



金融資産残高グラフ例



●ライフプラン・シミュレーションの手順

- 【STEP. 1】お金の仕組みとライフプランのヒアリング(2時間)
- 【STEP. 2】ライフプランシミュレーション結果のご提出(1時間)
- 【STEP. 3】(ご依頼がある場合)資産運用、生命保険、贈与・相続税等の話

●事前に必要なもの

ヒアリングシート、年収が分かる書類(源泉徴収票等)、生命保険証券(任意)

ソニー生命保険株式会社

群馬支社
 第10営業所
 ライフプランナー 堀越 豊
 〒370-0849
 群馬県高崎市八島町58-1
 ウエスト・ワンビル 7階
 TEL: 027-324-4881
 FAX: 027-324-4880
 携帯電話: 090-5803-2099



※既にソニー生命に加入されているお客様は、担当ライフプランナーもしくは代理店にご相談ください。
 ※同業他社にお勤めの方は、ご遠慮願います。

E-mail: yutaka_horikoshi@sonylife.co.jp
 募集文書登録NO. SL19-1320-0061

